

Provádíme měření OMEGA-3 INDEXU

Problém zvaný OMEGA 3 INDEX můžete konečně vyřešit.

Jeho hodnota má vliv na nenarozené děti, děti, jejich matky, dospívající, lidi v pokročilém věku a seniory.

OMEGA 3 INDEX

Stanovuje procentuální obsah těch životně důležitých látek v těle, které si nedokáže tělo samo vyrobit a člověk je musí přijímat v potravě.

Hodnota OMEGA 3 INDEX

Má vliv na úspěch řešení vývojových problémů dětí a problémů souvisejících s činností mozku, srdce, cév, pohybové a nervové soustavy.

OMEGA 3 INDEX představuje součtový obsah **OMEGA 3** mastných kyselin **DHA** a **EPA**. Velikost indexu menší než **4 %** je rizikem pro náhlou zástavu srdce a pro nesmrtelné kardiovaskulární příhody.

OPTIMÁLNÍ HODNOTA OMEGA 3 INDEXU LEŽÍ NAD 8 %.

Omega 3 index se stanovuje jako rizikový faktor pro náhlé zástavy srdce a převyšuje svoji vypovídací hodnotou doposud známé rizikové faktory.

OMEGA 3-MASTNÉ KYSELINY JSOU EFEKTIVNÍ PRO:

- Zvyšování energetické hladiny, vytrvalosti a výkonu
- Zvýšení koncentrace, učení, klidu, reakce a IQ
- Snižování faktoru kardiovaskulárních nemocí
- Bránění růstu rakoviny a metastáz
- Zvýšení inzulínové citlivosti
- Rychlé léčení zranění způsobených úrazy
- Snižování zánětů a kloubních bolestí
- Tlumení příznaků autoimunitních onemocnění
- Zvyšování metabolismu kostních minerálů
- Zlepšení kontroly hmotnosti
- Zvyšování spalování tuků, snižování produkce tuků a zvýšení vývinu tepla spalováním tuků



Univ. Prof. Dr. Clemens von Schacky

VÝSLEDEK MĚŘENÍ OMEGA 3 INDEXU U KONKRÉTNÍHO PACIENTA

Hodnota Omega 3 indexu činí **3,64 %**.



Ω-3 mastné kyseliny: 5,94% (součet)

α-Linolen (ALA) 18:3 ω3	0,30 %
Eicosapentaen (EPA) 20:5 ω3	0,53 %
Docosapentaen (DPA) 22:5 ω3	2,00 %
Docosahexaen (DHA) 22:6 3	3,11 %

Ω-6 mastné kyseliny: 33,80 % (součet)

Linol (LA) 18:2 ω6	10,05 %
γ-Linolen (GLA) 18:3 ω6	0,16 %
Dihomo-γ-linolen (DGLA) 20:3 ω6	1,62 %
Arachidon (AA) 20:4 ω6	18,18 %
Docosatetraen (DTA) 22:4 ω6	2,95 %
Eicosadien 20:2 ω6	0,25 %
C22:5n6	0,59 %

Ω-9 mastné kyseliny: 16,69 % (součet)

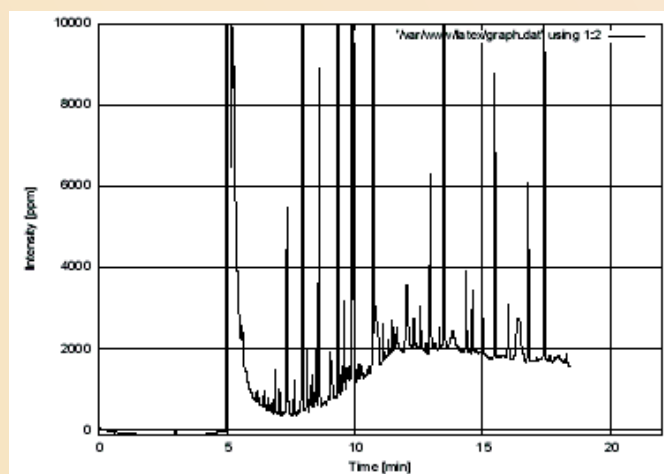
Kyselina olejová 18:1 ω9	15,70 %
Gondon 20:1 ω9	0,24 %
Nervon 24:1 ω9	0,75 %

Nenasycené mastné kyseliny: 40,70 % (součet)

C14:0	0,40 %
Plamitin 16:0	22,20 %
Stearin 18:0	17,34 %
Lignocerin 24:0	0,76 %

Trans-mastné kyseliny: 1,29 % (součet)

Palmitolein 16:1 ω7t	0,40%
Elaidin 18:1 ω9t	0,51%
C18:2 ω6tt	0,20%
C18:2 ω6ct	0,04%
C18:2 ω6tc	0,14%



VYSVĚTLENÍ NÁLEZU

- 1) Naměřená hodnota omega indexu činí **3,64 % (DHA + EPA)**. Což je hluboko pod doporučenou minimální hodnotou 8 %
- 2) Poměr **ALA : LA** je **1:33,5** což je mnohem víc, než doporučený poměr 1:2

DOPORUČENÍ

U konkrétního pacienta je jeden parametr podlimitní a druhý parametr nadlimitní. Problém lze řešit užíváním rybího oleje zbaveného znečištění těžkými kovy, metodou molekulární destilace. Tyto oleje jsou pro dlouhodobé užívání za účelem udržení nebo zvýšení **Omega 3 indexu** zcela bezpečné a efektivní. Poměr **ALA : LA** lze spolehlivě změnit snížením příjmů rostlinných olejů obsahujících **LA**.

Každé podezření 3x prověřím než jednou opomenou. Včasný nález umožní včasnou akci.